

Solution SmartStruxure Lite

Un investissement à forte rentabilité

Gestion intégrée pour les petits et moyens bâtiments

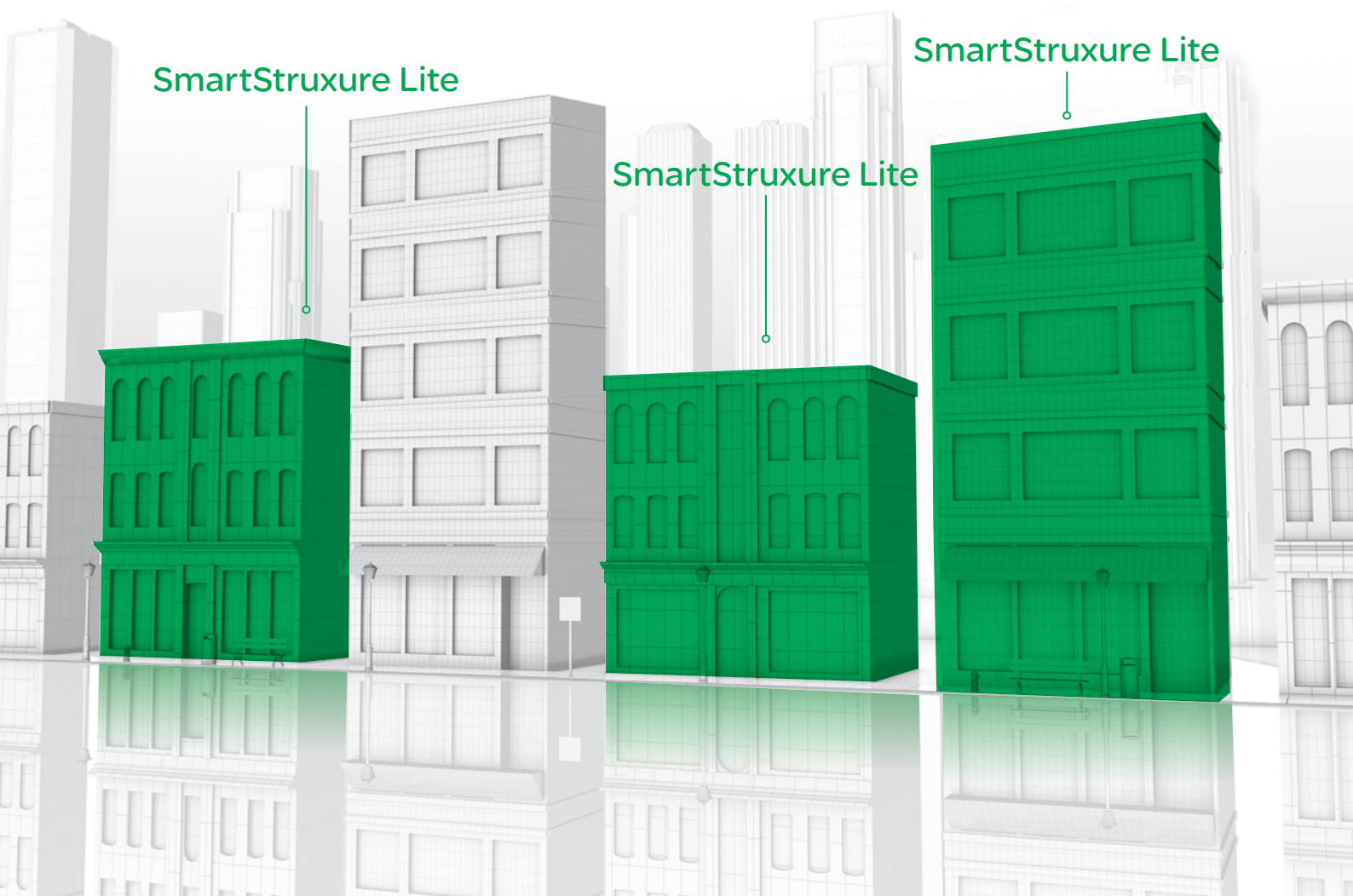


Schneider
Electric

Solution SmartStruxure Lite

Augmentez le confort tout en réalisant des économies substantielles dans vos petits et moyens bâtiments

- Avec SmartStruxure Lite, il est désormais possible d'équiper les petits et moyens bâtiments d'un système de gestion du bâtiment à un coût réduit. Grâce à une interface web intuitive, vous accédez à tout moment aux informations relatives à vos consommations, et vous êtes en mesure d'apporter les actions nécessaires afin d'optimiser l'énergie tout en améliorant le confort des occupants.



Un haut niveau de performance à un coût modéré

SmartStruxure Lite est la solution idéale, simple, économique et rapide à mettre en œuvre. Au travers d'une interface web et grâce à la technologie sans fil, SmartStruxure Lite contrôle vos installations de CVC et d'éclairage, et assure le suivi de vos consommations énergétiques.

Une meilleure maîtrise de votre bâtiment

Pas de gestion sans mesure ! SmartStruxure Lite fournit les données nécessaires pour visualiser les consommations du bâtiment et permettre de prendre les bonnes décisions pour les optimiser.

- > Visualisation des consommations sous forme de tableaux de bord.
- > Gestion des paramètres de confort en fonction de plages horaires définies.
- > Interface graphique personnalisable selon les demandes.
- > Gestion des alarmes.
- > Intégration native avec les solutions de distribution électrique intelligente de Schneider Electric.

Une solution dimensionnée à vos justes besoins

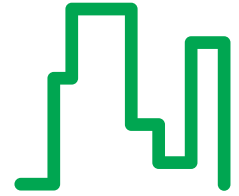
SmartStruxure Lite est une solution adaptée pour les petits et moyens bâtiments avec des fonctions qui correspondent à la gestion de votre bâtiment.

- > Pas d'outils : un simple accès web pour le contrôle et la gestion du confort.
- > Une gestion à distance de tous vos paramètres et programmation.
- > Pas de câblage coûteux grâce à la technologie sans fil adapté aussi bien aux bâtiments neufs que les bâtiments en rénovation.

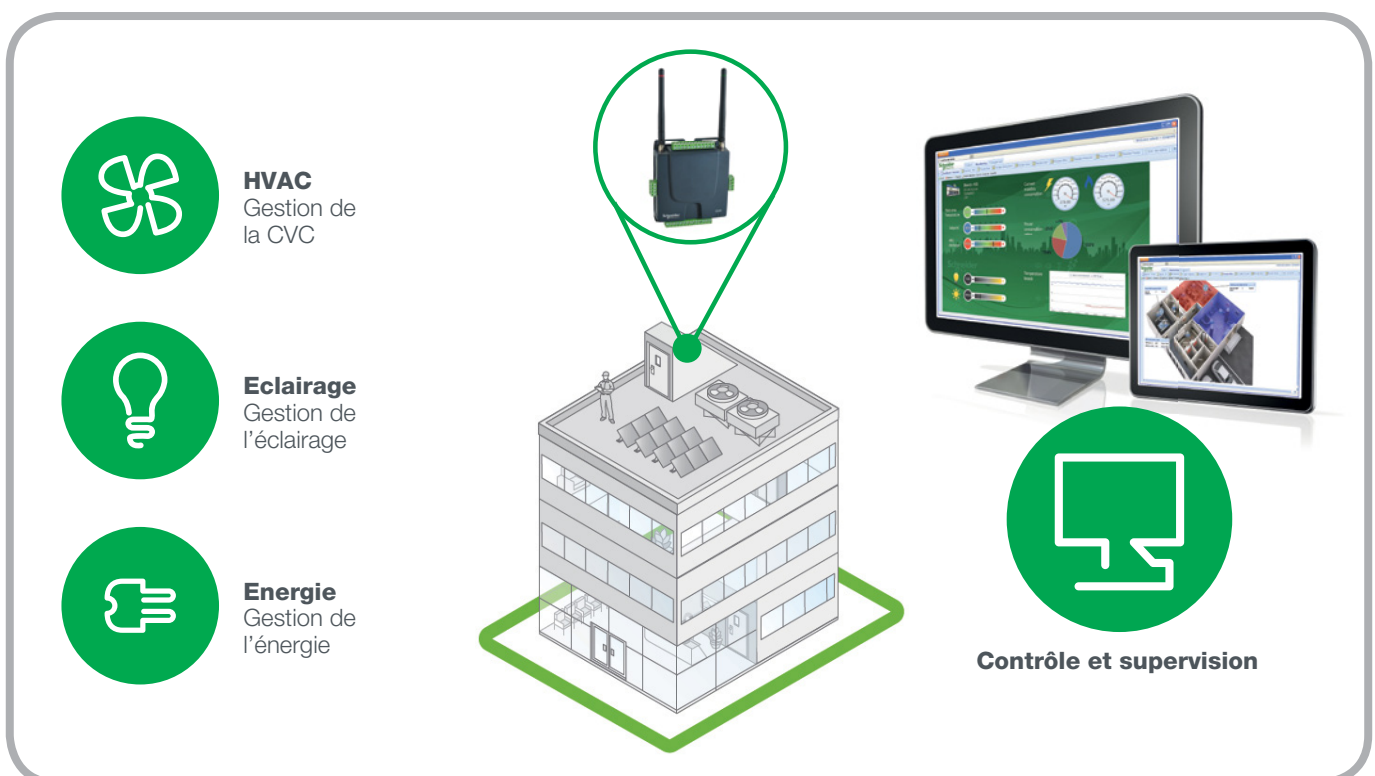
Un bâtiment prêt pour les évolutions à venir

Avec SmartStruxure Lite, vous disposez dès à présent de solutions qui, demain, vous permettront de faire face aux augmentations des coûts de l'énergie et aux évolutions réglementaires.

- > Solution modulable en fonction des évolutions de votre activité.
- > Gestion optimale des énergies.
- > Intégration du bâtiment dans un réseau intelligent à l'échelle d'un quartier.



Pour le confort et la maîtrise énergétique des petits et moyens bâtiments.



Les composants de la solution

Contrôleurs et détecteurs

- > Compatibilité avec les équipements Schneider Electric et les équipements tiers
- > Contrôle et gestion de la CVC, de l'éclairage, des consommations énergétiques



Managers (MPM)

- > Un MPM suffit pour la gestion du bâtiment
- > Possibilité d'installer plusieurs MPM en réseau pour plus d'évolutivité
- > L'ensemble des fonctions contrôleur + passerelle + serveur web réunies dans un seul boîtier



Supervision intégrée

- > Mini-GTB hébergée directement dans les équipements MPM
- > Fonctionnalités préprogrammées
- > Pas de coûts d'abonnement
- > Intégration dans la suite logiciel StruxureWare Building Expert de Schneider Electric



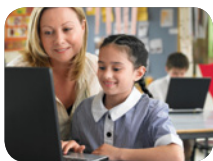
Pilotage à distance

- > Contrôle à distance de vos installations via le web
- > Mise à disposition des alarmes techniques et fonctionnelles



SmartStruxure Lite fonctionne avec les protocoles de communication suivants : EcoStruxure Web Services, FTP, Modbus, CANbus, ZigBee, EnOcean, BACnet et oBIX

Education



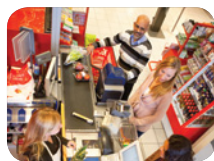
- > Salles de classe
- > Bureaux
- > Dortoirs
- > Bibliothèques

Tertiaire



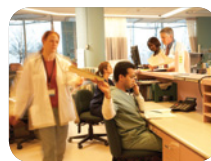
- > Bâtiments de bureaux
- > Petits locaux tertiaires

Commerce



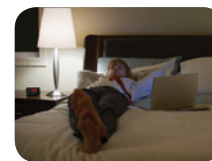
- > Marchés
- > Petits centres commerciaux
- > Boutiques

Santé



- > Salles de consultation
- > Maison de retraite
- > Centre de ré-éducation

Hôtel



- > Chambres
- > Halls
- > Salles de fitness



Pour en savoir plus connectez-vous :


www.SEreply.com

code : 39870P

Schneider Electric France

Direction Communication et Promotion
Centre PLM
F - 38050 Grenoble cedex 9
Tél. : 0 825 012 999
www.schneider-electric.com/fr

En raison de l'évolution des normes et du matériel, les caractéristiques indiquées par les textes et les images de ce document ne nous engageant qu'après confirmation par nos services.

 Ce document a été imprimé sur du papier écologique.

Conception : Schneider Electric
Photos : Schneider Electric
Edition : Altavia Saint-Etienne