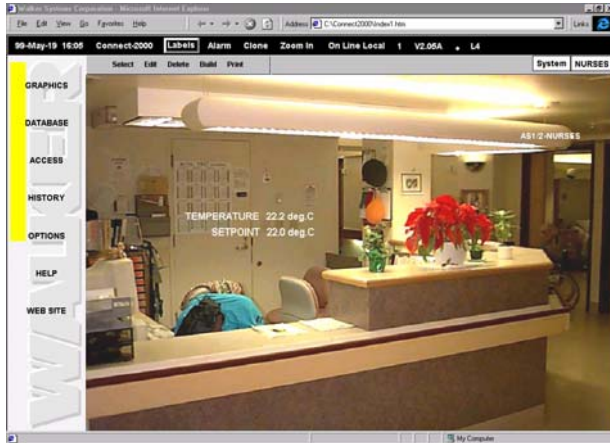




WALKER



Description

Connect-2004 offre toutes les caractéristiques déjà présentes dans le logiciel DOS Connect-500, intégré dans un logiciel d'interface usager basé Internet. Programmé en Java, il est indépendant de la plate-forme d'opération et de l'ordinateur utilisé. Il supporte un large éventail de formats graphiques incluant les images par caméra digitales et est compatible avec des logiciels de tierces parties. Connect-2004 fait des produits **WalkerCONTROLS™** un système compatible avec Internet et vous permet un accès en ligne à de la documentation, à une base de support technique, à des manuels d'utilisation, d'opération, d'installation et de maintenance sur le site Web de Walker Systems Web.

Cette interface graphique vous permet de naviguer dans votre édifice, tout comme vous naviguer sur Internet. Les opérateurs naviguent à l'aide de menus et supervisent et/ou contrôlent leurs paramètres d'édifice localement, ou à distance.

Connect-2004™

Logiciel d'interface usager basé Internet

Applications

- capacité de supervision globale du système
- tracés historiques des tendances sous forme graphique
- affichage de graphiques représentatif de l'édifice
- accès global au système, i.e. sur n'importe quel contrôleur et sonde de pièce

Fonctionnalités

- Ajoute la puissance de communication via Internet/Intranet/Extranet à votre édifice
- Trames de fond graphiques à partir d'images d'une caméra digitales, dessins d'ingénierie CAD et images préconçues
- Indépendant de la plate-forme d'opération et de l'ordinateur utilisé
- Données dynamiques en temps réel superposées aux images graphiques
- Création/restitution des bases de données sous forme graphique
- Compatible à 100% avec Microsoft Excel et autres chiffriers électroniques de tierces parties, génération de rapports et gestion des données
- Logiciel multi-tâches
- Accès en ligne, via Internet, à la documentation et au support technique
- Report des alarmes à distance soit par modem conventionnel ou à travers Internet
- Communique, via un réseau TCP/IP, avec les produits **WalkerCONTROLS™**

Créé et fabriqué au Canada par :
WALKER SYSTEMS CORPORATION
106-4226 Commerce Circle Victoria BC Canada V8Z 6N6
Tel 250-727-0488 fax: 250-727-6481
e-mail: walker@walkersys.com web: www.walkersys.com

Connect-2004 Logiciel d'interface usager basé Internet

SPÉCIFICATIONS TECHNIQUES

CONNECT-2004 LOGICIEL D'INTERFACE USAGER BASÉ INTERNET

CARACTÉRISTIQUE	FONCTION	BÉNÉFICE
Accès global	L'utilisateur accède à n'importe quel RoomSTAT, MicroSTAT ou tout autre contrôleur à partir d'un portatif, ou tout autre ordinateur équipé d'un logiciel Internet. Tout point du système peut être lu et contrôlé comme si vous étiez à la station d'ordinateur principale. L'accès via un logiciel d'émulation terminal textuel ou OCD est également possible.	L'opérateur de l'édifice n'a pas besoin d'être à la station d'opération principale, ou encore être dans le même édifice afin de voir et commander les points.
Flexibilité de l'environnement de l'utilisateur	Facile à établir – Procédé intuitif de création des graphiques et des liens. Des photos digitales et d'autres images peuvent être rapidement intégrés et ainsi devenir des graphiques interactifs permettant un contrôle complet de votre système à partir de ces mêmes graphiques. Des liens additionnels à d'autres graphiques peuvent être facilement ajoutés, n'importe quand.	L'utilisateur peut facilement apprendre à utiliser efficacement les techniques de création de graphiques et de menus et ainsi bâtir son propre environnement de travail. Le logiciel Connect-2004 encourage l'utilisateur à configurer son propre système de contrôle.
Modifications graphiques	L'addition de liens à d'autres points, programmes, ou graphiques est aussi simple que de choisir l'objet à partir d'une liste déroulante et ensuite de les déplacer à l'emplacement désiré. Le résultat de cette opération peut alors être redimensionné afin d'occuper une petite portion ou une large portion du graphique. Si le lien est vers d'autres graphiques, une icône image de ce graphique peut optionnellement être affichée.	"Aide" à l'opérateur.
Accès graphique aux points, programmes, points de consigne et cédules de temps	Toutes les bases de données peuvent être commandées ou révisées directement à partir du graphique à l'aide de menus déroulants. Ceci inclut les points d'entrées et de sorties, les programmes, contrôleurs, cédules de temps, les tracés de tendances, alarmes, totalisateurs, etc.	Accès instantané et contrôle du système sans connaissance antérieure des noms de points ou de systèmes.
Modification des cédules de temps à partir d'une barre à glissière	Les cédules hebdomadaires et annuelles peuvent être rapidement et facilement visionnées et modifiées à l'aide de barres de contrôle à glissière.	Indication visuelle efficace. Facilité d'utilisation et de compréhension, même pour des opérateurs inexpérimentés.
Génération des bases de données directement sur le graphique associé	La création des bases de données se fait graphiquement en plaçant les points correspondants directement sur le graphique associé, puis en les définissant en utilisant les caractéristiques de révision des bases de données	Dès le début, les bases de données et les points sont définis directement sur leur graphique associé Les fichiers d'étiquettes textes peuvent être modifiés concurremment à ce que la base de donnée se construit.
Tracé des tendances de points directement sur le graphique Tracé graphique des tendances pour des points ou des groupes de points	N'importe quel base de donnée d'un point peut être conçu pour affichage du tracé de ses tendances directement sur le graphique Les tracés de tendances peuvent ensuite être cédulés afin de s'enregistrer automatiquement sur disque dur. Aussi bien les échantillonnages dans le temps et les changements de valeurs/d'états peuvent être créés Création des courbes et analyse des données à partir de Microsoft Excel ou autre programme standard.	Analyse instantanée de l'opération du système Accès instantané à toutes les données des tendances dans un format facile d'utilisation. Tendances en temps réel pour le suivi des valeurs dans les boucles de contrôle.
Animation	Les valeurs peuvent être codées avec différentes couleurs afin de permettre aux opérateurs une reconnaissance visuelle instantané des états normaux et anormaux.	L'animation ajoute un haut niveau de visibilité et d'utilité au système.